



Foto: Seehafen/Wismar

MONOGRAPHIEN DEUTSCHER WIRTSCHAFTSGEBIETE

WIRTSCHAFTSREGION WESTMECKLENBURG

– VIELFÄLTIG, DYNAMISCH, LEBENSWERT –

IN KOOPERATION MIT DER IHK ZU SCHWERIN

Monographien deutscher Wirtschaftsgebiete

Wirtschaftsregion Westmecklenburg

– vielfältig, dynamisch, lebenswert –

Erste Ausgabe 2024

Herausgegeben in Zusammenarbeit mit der IHK zu Schwerin

Redaktion:

Kommunikation & Wirtschaft GmbH
IHK zu Schwerin

Nach einigen erfolgreichen gemeinsamen Branchenpublikationen gibt der Oldenburger Verlag Kommunikation & Wirtschaft GmbH in Zusammenarbeit mit der IHK zu Schwerin erstmals eine Wirtschaftsmonographie als **aktuelles Standortporträt** heraus.

Der **Lebensraum Westmecklenburg** mit seinen Naturschönheiten Meer, Küste und ursprünglichem Hinterland ist nicht nur Heimat von bodenständigen Menschen, sondern auch ein attraktiver Anziehungspunkt für Touristen aus ganz Deutschland sowie ein stetig wachsender Wirtschaftsstandort für viele Mittelständler und große Player, junge und traditionsreiche Unternehmen: kurzum für Menschen mit Mut, innovativen Ideen und Know-how – im Kleinen wie im Großen.

Die Wirtschaftsmonographie stellt die Vielfalt und Dynamik des Standortes mit seiner starken industriellen Basis, wettbewerbsfähigen Dienstleistern, einer exzellenten Wissens- und Forschungslandschaft sowie attraktiven Freizeit- und Tourismusangeboten in den Fokus. Dabei soll ganz bewusst die Perspektive **der hier lebenden und handelnden Menschen** – bekannte und vielleicht auch weniger bekannte **Persönlichkeiten aus Wirtschaft und Wissenschaft** – eingenommen werden. Diese erzählen ihre ganz eigene Geschichte, verknüpfen sie mit ihrer Beziehung zur Region Westmecklenburg und den individuellen Aufgaben, denen sie sich mit Tatkraft, Überzeugung und Leidenschaft jeden Tag stellen.

Ein versiertes **Journalistenteam aus der Region** hat die Interviews und Reportagen mit diesen Persönlichkeiten für die Wirtschaftsmonographie aufgezeichnet.

Der Verlag Kommunikation & Wirtschaft GmbH – Verlagsbereich Regionale Wirtschaft –

Der Verlag Kommunikation & Wirtschaft GmbH gibt seit mehr als 60 Jahren in enger Zusammenarbeit mit Wirtschaftsverbänden und Kommunen bundesweit Standortpublikationen heraus – von der regionalen Monographie bis zum informativen Clusterbuch.

Zum Programm gehören die Buchreihen „Monographien deutscher Wirtschaftsgebiete“ und „Deutsche Landkreise im Portrait“, Standortinformationen sowie verschiedene Branchenpublikationen – zum Beispiel zur Agrar- und Ernährungswirtschaft, zur Energiebranche und zur Logistikwirtschaft.

Die Titel zeichnen sich durch ein breites Themenspektrum, kompetente Autorenbeiträge, hochwertige Fotografie und eine zeitgemäße grafische Gestaltung aus. Alle Informationen sind stets aktuell, seriös und genau recherchiert und vermitteln so ein aussagekräftiges Bild einer Region oder Branche.

In diesem Umfeld entfalten im Buchlayout gestaltete Unternehmensporträts eine nachhaltige Wirkung. Unternehmen, Institutionen, Verbände und Kommunen können die Bücher so als individuelles Instrument ihrer PR-Arbeit einsetzen. Die Monographie wird außerdem begleitend in einer **crossmedialen Variante** erscheinen und in die Internetpräsenz der IHK eingebettet.

Ein professionelles Verlagsteam sorgt für eine termingerechte und kundenorientierte Realisierung der einzelnen Projekte.



Vorläufiger Themenplan

(Änderungen und Ergänzungen vorbehalten!)

VORWORT/GRUSSWORT

IHK UND STAATSKANZLEI

WIRTSCHAFTSENTWICKLUNG UND
LANDESMARKETING

AUTOMOBILINDUSTRIE UND
ZULIEFERER

LUFT- UND RAUMFAHRT

ENERGIEVERSORGUNG UND
KLIMASCHUTZ

HAFEN UND
MARITIME WIRTSCHAFT

ERNÄHRUNGSWIRTSCHAFT

HOLZWIRTSCHAFT

KUNSTSTOFFINDUSTRIE

TRANSPORT UND LOGISTIK

MASCHINEN- UND ANLAGENBAU

INDUSTRIE 4.0 UND
KÜNSTLICHE INTELLIGENZ

STARTUP/JUNGUNTERNEHMER

DER WISSENSCHAFTSSTANDORT

AUSBILDUNG UND FACHKRÄFTE

GESUNDHEITSWIRTSCHAFT

GASTRONOMIE UND HOTELLERIE

HANDEL UND DIENSTLEISTUNGEN

BAUEN UND WOHNEN

TOURISMUSWIRTSCHAFT

EWE

Aktiengesellschaft

EWE – Energie, IT und Telekommunikation für die Region

Die Energiewende ist ein Generationenprojekt mit weitreichenden technischen, wirtschaftlichen und gesellschaftlichen Konsequenzen. Immer mehr Strom wird aus erneuerbaren Energiequellen erzeugt. EWE investiert unter anderem in Windparks auf See und an Land und rüstet seine Netze auf, um die steigenden Strommengen aus fluktuierender Einspeisung sicher zu steuern. Zunehmend werden auch Privatpersonen und Kommunalpolitiker zu aktiven Teilnehmern am Energiemarkt und wollen die Zukunft der Energieversorgung mitgestalten. Darauf hat sich EWE eingestellt und unterstützt die Menschen und Kommunen in der Region bei der Umsetzung ihrer Ideen, beteiligt sie an Unternehmensentscheidungen und investiert mit ihnen gemeinsam in die Energiezukunft.

Nicht nur eine zuverlässige Energieversorgung, sondern auch die Verfügbarkeit leistungsfähiger Daten- und Telekommunikationsleitungen sind für die Regionalentwicklung entscheidend. EWE baut sein Netz schneller Datenleitungen kontinuierlich aus. Hiermit wird zugleich eine solide

Zur EWE-Gruppe zählen mehrere Unternehmen, die in den Bereichen Energie, Telekommunikation und Informationstechnologie tätig sind.

The EWE Group includes several companies involved in energy, telecommunications and information technology.



Beispiel für eine PR-Doppelseite
Größe: ca. 440 x 260 mm
je rund 2.000 Zeichen Fließtext (dt./eng.)

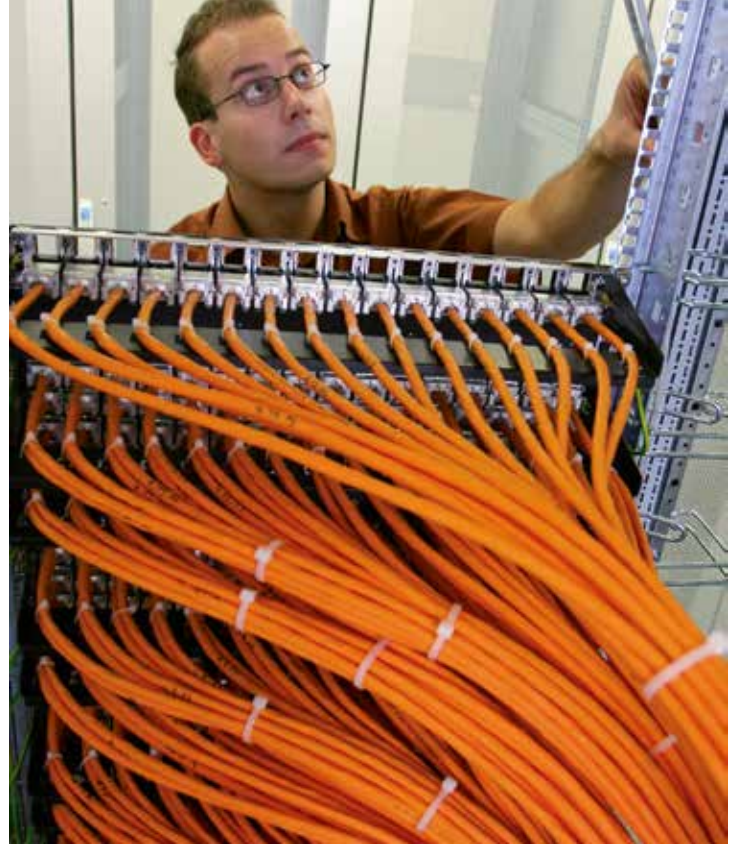
Grundlage für eine intelligente und nachhaltige Energiezukunft gelegt. Zu dieser Zukunft gehört, dass Stromangebot und -nachfrage aller Teilnehmer des Energiesystems – von der Windenergieanlage auf hoher See bis zum privaten Haushalt – effizient miteinander in Einklang gebracht werden. Zur EWE-Gruppe zählen mehrere Unternehmen, die in den Bereichen Energie, Telekommunikation und Informationstechnologie tätig sind.

Für EWE als regionaler Versorger und Dienstleister ist es selbstverständlich, über das unmittelbar unternehmerische Handeln hinaus Verantwortung zu übernehmen. Getreu der Philosophie in größeren Zusammenhängen zu denken, initiiert und unterstützt EWE Projekte in vier großen Bereichen: Bildung und Wissenschaft, Gesellschaft, Klimaschutz sowie Kultur und Sport.



EWE – Energy, IT and telecommunications for the region

Germany's energy turnaround is a "generation project" with extensive technical, economic and social consequences. More and more electricity is being generated from renewable energy sources. EWE is investing among others in wind farms at sea and on land and is upgrading its grids for safe, reliable control of the increasing volumes of power from fluctuating infeeds. Private individuals and local politicians are also increasingly playing an active role on the energy market and want to be involved in the future of the energy supply. EWE has adjusted to this situation and helps people and local authorities in the region to implement their ideas, giving them a share in corporate decisions and joining with them in investing in the energy future.



Regional development depends not only on a reliable energy supply but also on the availability of efficient data and telecommunication lines. EWE is constantly expanding its network of high-speed data lines. At the same time, this creates a sound basis for a smart, sustainable energy future. This future includes harmonising power supply and demand from all participants in the energy system, from wind turbines at sea to the private household. The EWE Group includes several companies involved in energy, telecommunications and information technology. For EWE as regional utility company and service provider, it goes without saying that the company is willing to take on responsibility going beyond the immediate entrepreneurial level. In line with its philosophy of thinking in a wider context, EWE initiates and supports projects in four major areas: education and science, society, climate protection, and culture and sport.

Information

Gründungsjahr: 1930

Mitarbeiter: 9.000 (Konzern)

Leistungsspektrum:

- Energie
- Telekommunikation
- Informationstechnologie

Unternehmensstandorte:

Oldenburg (Konzernsitz),
Nordwest-Niedersachsen,
Ostbrandenburg und Teile
Mecklenburg-Vorpommerns
sowie in Regionen Polens und
der Türkei

www.ewe.de

Year founded: 1930

Employees: 9,000
(EWE Group)

Range of services:

- energy
- telecommunication
- information technology

Company sites:

Oldenburg (headquarters),
North West Lower Saxony,
East-Brandenburg and parts
of Mecklenburg Western
Pomerania, and also in parts of
Poland and Turkey

Beispiele für halbe PR-Seiten, Größe: ca. 200 x 135 mm
je rund 600 Zeichen Fließtext (dt./eng.)

Nietiedt Gruppe

Aus dem ursprünglichen Wilhelmshavener Malerbetrieb ist in fast acht Jahrzehnten kontinuierlicher Innovation eine leistungsfähige, national agierende Firmengruppe entstanden. Das Zusammenwirken aller Gewerke schafft Synergien und macht uns zu gefragten Experten rund um die Sanierung, Erhaltung und Gestaltung von Bauwerken. Jahrzehntelange Erfahrung bei der Betreuung von Großprojekten sowie besondere Kompetenzen besitzen wir außerdem in den Bereichen des Spezialgerüstbaus und des Korrosionsschutzes für die Schifffahrt sowie für Raffinerien, Kraftwerke und den Stahlwasserbau.

Originally a decorating business in Wilhelmshaven, nearly eight decades of on-going innovation have meanwhile resulted in an efficient group of companies acting on the national stage. The interaction of all trades creates synergetic effects and turns us into sought-after experts for all aspects involved in the refurbishment, maintenance and design of building structures. Decades of experience in dealing with major projects and special expertise is also available in the fields of special scaffolding and corrosion protection for shipping and refineries, power stations and hydraulic steel construction.

www.nietiedt.com



Pöppelmann GmbH & Co. KG

Seit 1949 hat sich Pöppelmann mit fünf Produktionsstandorten sowie 550 Spritzgussmaschinen, Tiefziehenanlagen und Extrudern zu einem führenden Hersteller in der kunststoffverarbeitenden Industrie entwickelt. In über 90 Ländern schätzt man die Qualität „made by Pöppelmann“. Mehr als 1900 hoch qualifizierte Mitarbeiterinnen und Mitarbeiter stehen für den Erfolg. Pöppelmann KAPSTO® entwickelt und produziert Kunststoff-Schutzelemente in über 3000 Ausführungen. Diese werden in nahezu jedem industriellen Bereich eingesetzt. Pöppelmann K-TECH® ist Entwicklungspartner für die Automobil-, Elektro- und Solarindustrie sowie für den Maschinen- und Apparatebau.

Since 1949 the family-owned company of Pöppelmann, with its five production sites and 550 injection moulding machines, thermoforming lines and extruders, has grown into a leading manufacturer in the plastics processing industry. In more than 90 countries people value the quality we offer, “made by Pöppelmann”. More than 1,900 employees stand for our success. Pöppelmann KAPSTO® develops and produces plastic protective closures. The standard range includes more than 3,000 parts which are used in nearly every industrial section. Pöppelmann K-TECH® is the development partner for the automotive, electrical and solar industry, as well as mechanical engineering and manufacturing.



Information

Gründungsjahr: 1949

Daten und Fakten:

- 5 Produktionsstandorte
- 550 kunststoffverarbeitende Maschinen
- 178 Auszubildende
- Kunden in über 90 Ländern

Year founded: 1949

Data and facts:

- 5 production sites
- 550 plastics processing machines
- 178 apprentices
- customers in more than 90 countries

www.poepelmann.com



Beispiel für eine PR-Seite mit zwei Bildern
Größe: ca. 200 x 260 mm
je rund 1.000 Zeichen Fließtext (dt./eng.)

Verbund Oldenburger Münsterland

Information

Jobmotoren mit besonders hohen Anteilen am Zuwachs waren die Bereiche Logistik (26 %), Handel (19 %), Gesundheits- und Sozialwesen (17 %), wissenschaftliche und technische Dienstleistungen (14 %) sowie Erziehung und Unterricht (11 %).

Growth is driven in particular by logistics (26 %), trade (19 %), health care and social services (17 %), scientific and technical services (14 %) together with education and teaching (11 %).

Landkreis Cloppenburg www.lkclp.de

Landkreis Vechta www.landkreis-vechta.de

Boomregion Oldenburger Münsterland

Wie Ranglisten der deutschen Landkreise wiederholt belegen, ist das Oldenburger Münsterland einer der dynamischsten Produktions- und Servicestandorte Deutschlands. Das eindrucksvolle Industriepotenzial dokumentieren die im Bundes- und Landesvergleich sehr hohe Industriedichte von 118 Industriebeschäftigten und die Gründungsintensität von 7,87 Startups pro 1000 Einwohner. Die industrielle Entwicklung seit 2000 spricht mit einem Beschäftigungs-, Umsatz- und Exportwachstum um 33, 115 und 282 Prozent für eine hohe internationale Wettbewerbsfähigkeit von Innovation und Qualität made in Oldenburger Münsterland. Schwerpunktbranchen sind die Lebensmittel-, Kunststoff-, Maschinenbau- und Baustoffindustrie mit 61 Prozent der Betriebe, 68 Prozent der Beschäftigten und 78 Prozent des Umsatzes.

Boom region Oldenburger Münsterland

The Oldenburger Münsterland is one of Germany's most dynamic production and services locations, a fact confirmed regularly by the ranking for German rural districts. In a national and state comparison, its impressive industrial potential is documented by a very high industrial density of 118 industrial employees and a start-up intensity of 7.87 new businesses per 1,000 inhabitants. Since 2000, industrial development presents growth statistics of 33 percent, 115 percent and 282 percent for employment, turnover and exports respectively, indicative of high international competitiveness in terms of innovation and quality made in Oldenburger Münsterland. Focal branches are the food, plastics, engineering and construction materials industries, accounting for 61 percent of the firms, 68 percent of the workforce and 78 percent of turnover.



MEDIADATEN

Doppelseitiges Unternehmensporträt

Porträtgröße ca. 440 x 260 mm

Ihre Investition 7.900,00 Euro (zzgl. MwSt.)

- inkl. PR-Text und Layout mit zwei bis max. vier Bildern, etwa 2.000 Zeichen Fließtext
- inkl. 10 Freixemplare*
- inkl. Darstellung auf (geplanter) neuer digitaler Plattform
- inkl. Darstellung im Flipping Book

Einseitiges Unternehmensporträt

Porträtgröße ca. 200 x 260 mm

Ihre Investition 4.500,00 Euro (zzgl. MwSt.)

- inkl. PR-Text und Layout mit ein bis zwei Bildern, etwa 1.000 Zeichen Fließtext
- inkl. 5 Freixemplare*
- inkl. Darstellung auf (geplanter) neuer digitaler Plattform
- inkl. Darstellung im Flipping Book

Halbseitiges Unternehmensporträt

Porträtgröße ca. 200 x 135 mm

Ihre Investition 2.500,00 Euro (zzgl. MwSt.)

- inkl. PR-Text und Layout mit einem Bild, etwa 750 Zeichen Fließtext
- inkl. 5 Freixemplare*
- inkl. Darstellung auf (geplanter) neuer digitaler Plattform
- inkl. Darstellung im Flipping Book

*zusätzliche Bücher: ab 25 Exemplare je	17,00 Euro
ab 50 Exemplare je	16,00 Euro
ab 100 Exemplare je	15,00 Euro
ab 250 Exemplare je	14,00 Euro
(alle Preise zzgl. MwSt.)	

Vertragsleistungen (im Preis enthalten):

- einmaliger Besuch eines Fotografen zur Herstellung der Aufnahme(n) – nicht eingeschlossen sind Luftaufnahmen
- Gebühren für das einmalige Reproduktionsrecht
- Text und Entwurf des Unternehmensporträts
- Übersetzung der Texte ins Englische
- klimaneutraler Druck

Erscheinungstermin:

3. Oktober 2024

(Tag der Deutschen Einheit)

Projektpartner:

IHK zu Schwerin

Klaus Uwe Scheifler

Geschäftsbereichsleiter Existenzgründung und Unternehmensförderung, Innovation und Umwelt
Tel. +49 385 5103-301, scheifler@schwerin.ihk.de

Henner Willnow

Geschäftsbereich Existenzgründung und Unternehmensförderung, Innovation und Umwelt
Tel. +49 385 5103-312, willnow@schwerin.ihk.de

Projektleiter (Redaktion):

Olaf Burblys, Tel. +49 441 9353-134
olaf.burblys@schluetersche.de

Projektleiter (Verkauf):

Bernd Dümichen
Tel. +49 421 66599066
Mobil: +49 151 51611211
berndduemichen@aol.com

Verkaufsvorbereitung:

Birgit Petershagen, Tel. +49 441 9353-135
birgit.petershagen@schluetersche.de

Fotograf:

Bodo Nussdorfer, Tel. +49 170 2038435
bodo.nussdorfer@web.de

Ausstattung:

gebunden mit farbigem Einband und Heißfolienprägung Silber, mit Lesebändchen, Kunstdruckpapier (FSC-zertifiziert, klimaneutraler Druck), ca. 200 Seiten mit zahlreichen, durchgehend vierfarbigen Fotos; Format 23 x 29 cm

Texte zweisprachig:

deutsch/englisch

Verteilerkreis:

IHK und andere Kammern, Landkreise, Städte und Gemeinden, Verbände, Bildungseinrichtungen, Institutionen, Wirtschaftsförderungen, Unternehmen und Buchhandel

schlütersche

Kommunikation & Wirtschaft GmbH

Ein Unternehmen der Schlüterschen Mediengruppe

Baumschulenweg 28

26127 Oldenburg

Telefon: +49 441 9353-0

Telefax: +49 441 9353-200

E-Mail: info@kuw.de

www.kuw.de